



**INFORMATIONSSABEND 2024**

# WIR INFORMIEREN SIE HEUTE ÜBER

1. Die Schulgebäude und die Außenanlagen
2. Unser Leitbild
3. Das Schulleben
4. Die Schulprofile: Bilingualer Zug und Musikzug
5. Das Betreuungsangebot
6. Die Anmeldemodalitäten
7. Den Terminplan
8. Die Kooperation mit den Kinderhäusern
9. Was sie noch vor der Einschulung tun können



Willkommen an der Hügelschule







# Spinnenhof





# Malerhof





# Kletterhof





# Fussballhof





Willkommen in  
Bau 1





Hier arbeitet  
unser  
Hausmeister



WOLLENT	
Rechnung	Preis / Preiswert
...	...

WOLLENT	
Rechnung	Preis / Preiswert
...	...





# Das Klassenzimmer der Erstklässler





Roter Teppich  
vor dem  
Klassenzimmer





# Unsere Sporthalle





# Unser Betreuungs- bereich





# Bau 2

## Spielzimmer





# Spielzimmer





# Küche





# Tischkicker





# Unsere Mensa





# Unsere Mensa





# Bibliothek für Bücherwürmer und Leseratten





# GRUNDSCHULE AN DER HÜGELSTRAÙE

184 Kinder aus 31 Nationen  
mit mehr als 20 Sprachen

Mehr als 100 Kinder mit  
Zuwanderungsgeschichte





# Die Welt bei uns zu Hause

## AUS UNSEREM LEITBILD

- Unsere Schülerinnen und Schüler haben ihre Wurzeln hier in Deutschland, aber auch in vielen anderen Kulturen und Sprachen.
- Wir erleben diese Vielfalt als Bereicherung im täglichen Zusammenleben und beim gemeinsamen Lernen.
- Alle Kinder, Lehrer/Innen, Erzieher/Innen, Eltern und am Schulleben beteiligte Menschen begegnen sich mit Respekt und Wertschätzung.
- Wir achten die Fähigkeiten, die jedes Kind in die Gemeinschaft einbringen kann.
- Wir wissen, dass unsere Kinder auf diese Weise voneinander profitieren können, in Hinblick auf ihr zukünftiges Leben, aber auch in Hinblick auf einen verantwortungsvollen Umgang mit unserer Welt und Umwelt.



# INFORMATIONEN ZUR HÜGELSCHULE

- Zweizügig, 19-25 Kinder in einer Klasse
- eine Internationale Vorbereitungsklasse (im Moment nur einzelne Stunden)
- inklusiv beschulte Kinder
- 15 Lehrer/Innen
- Aktuell 3 Pädagogische Assistentinnen
- 8 ErzieherInnen
- 3 SozialpädagogInnen
- 2 FSJler
- 1 Hausmeister
- 1 Sekretärin und viele Menschen, die uns und die Kinder unterstützen



# Kooperationen

- Muttersprachlicher Unterricht: türkisch, arabisch
- Enge Zusammenarbeit mit der kit-jugendhilfe
- BUS-Projekt Beratungs- und Unterstützungssystem Südstadt
- Mit der Stabstelle für Integration und Gleichstellung
- Mit dem Werkstadthaus
- Mit dem Lesehaus
- Mit dem TVD, den Walter Tigers, Volleyballverein, Hawks
- Mit dem Landestheater Tübingen (Theaterprojekt der Viertklässler)
- Und vielen anderen ....



# Unterricht und Schulgemeinschaft

- „Altershomogene“ Klassen
- Unterricht in den Fächern: Deutsch, Mathematik, Sachunterricht, Musik, Kunst/Werken, Englisch, Bewegung Sport und Spiel, Schwimmen ab Kl. 2, Religion (ev., röm.-kath., islam.) oder, wenn möglich, ein Lernangebot für Kinder, die nicht am Religionsunterricht teilnehmen
- Wir legen großen Wert auf das soziale Leben in der Klasse und in der Schulgemeinschaft
- Klassenrat , Monatskreise, Schulversammlung, Patenschaften Kl.1 mit Kl. 4, Waldtag, Sporttag, Schulfest, Lerngänge, Schullandheimaufenthalt, Theaterprojekt Kl. 4, regelmäßige Theaterbesuche, SingRomantik-Projekt, Auftritte der Musikklassen...
- Inklusion ist selbstverständlich (enge Kooperation mit der Rudolf-Leski-Schule, der Erich-Kästner-Schule (Sprache) und mit der Pestalozzischule)

# Schulsozialpädagogik

- Unsere SchulsozialpädagogInnen sind Ansprechpartner für Kinder, Eltern und LehrerInnen und bieten ihre Beratung und Unterstützung an
- Klassenprojekt Ferdi/Klassenprogramme zum sozialen Lernen
- Kuscheltierverleih
- Konzentrationstraining
- Streitschlichtung
- soziale Gruppenarbeit...
- Trainingsprogramm: Ich schaff's
- An den 4 Grundschulen in der Südstadt werden durch eine veränderte Kooperation und Koordination der unterschiedlichen Leistungsträger (Schulverw., Schulträger, Sonderpäd., Jugendhilfe) an den Schulen und im Sozialraum die unterschiedlichen Förder-, Unterstützungs- und Hilfeangebote inhaltlich und organisatorisch verzahnt und integrative Konzepte entwickelt. Kürzere, schnellere Wege, um die Kinder und Eltern zu unterstützen.



# BILI-ZUG AN DER HÜGELSCHULE



- an der Hügelschule seit 2008/2009
- besonders ausgebildete Lehrkräfte (Europalehramt) durchgängiger Gebrauch der Fremdsprache in den Sachfächern
  - Fachtermini auf Deutsch sichern
  - Schüler/innen dürfen auf Deutsch antworten
- ‚Bili‘-Fächer
  - Sachunterricht, Sport, Kunst, Musik, Englisch, Klassenlehrerstunden

# DIDAKTISCHE KONZEPTION



Deutsch		Englisch	
Deutsch	6h (7, 7, 8)	Sachunterricht	3h (3, 3, 3)
		Kunst/ Werken	1h (2, 2, 2)
		Musik	1h (1, 2, 2)
Mathematik	5h (5, 6, 5)	Sport	3h
Religion	2h		
Förderunterricht	2h (in Kl. 1 + 2)	Klassenlehrerstunde	2h
<b>Gesamtstundenzahl</b>			
15h (16, 15, 15)		10h (11, 12, 12)	



# ERGEBNISSE UNIVERSITÄT ERLANGEN

- Wissenschaftliche Begleitung seit 2011
- Leseverstehen in Klasse 4: Kompetenzniveau > nur etwa ein Jahr hinter englischen Kindern aus Australien
- Hervorragende Ergebnisse in den Bereichen: Leseflüssigkeit, Wortschatz und Grammatik



# MUSIKZUG AN DER HÜGELSCHULE



Warum Musik?





# ALLGEMEINE INFORMATIONEN



## Klasse 1

- Kinder lernen Glockenspiel.
- und Percussion

## Klasse 2

- Fortführung der Ausbildung in Glockenspiel und Percussion

# ALLGEMEINE INFORMATIONEN



## Klasse 3

- Wechsel von Glockenspiel auf Gitarre
- Percussion wird weitergeführt
- Chor (beide Klassen)

## Klasse 4

- Kinder erhalten Percussion- und Gitarrenunterricht
- Theaterprojekt mit Musik und Darstellung (beide Klassen)
- Chor (beide Klassen)



# ALLGEMEINE INFORMATIONEN

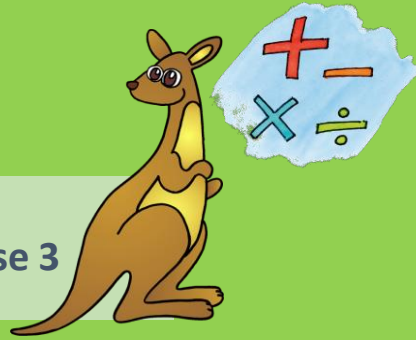


## Alle Jahrgänge

- Vorführungen im Monatskreis und bei Klassenfesten
- 2x pro Woche Englischunterricht ab Klasse 3, wenn möglich von Bilingualerinnen (Studium Europalehramt)

# PROJEKTE

Känguru der Mathematik ab Klasse 3



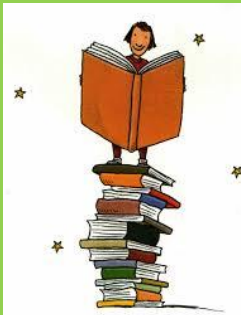
ZISCH – Zeitung in der Schule in Klasse 4



Theaterprojekt der 4. Klassen



Schulinterner Vorlesewettbewerb ab Klasse 2



LESEREI





# BEISPIELSTUNDENPLAN KLASSE 1 BILI

Std.	Zeit	Montag	Dienstag	Mittwoch	Donnerstag	Freitag
1.	8.00-8.45		Sport/Englisch	Sport/Englisch	M	
2.	8.45-9.30	D	SU/Englisch	M	D	M
	9.30-9.45	Pause				
3.	9.45-10.30	KL/ Englisch	D	SU/ Englisch	SU/ Englisch	M
4.	10.30-11.15	Religion bzw. Lernangebot	D	SU/ Englisch	D	Religion bzw. Lernangebot
	11.15-11.30	Pause				
5.	11.30-12.15	M	FU M	D	Musik/ Englisch	Sport/ Englisch
6.	12.15-13.00					
	13.00-14.00	Mittagsband				
7.	14.00-14.45		FU D			
8.	14.45-15.30		Kunst/ Englisch			
	15.30-16.00	Ganztag				

# BEISPIELSTUNDENPLAN KLASSE 1

## MUSIKZUG

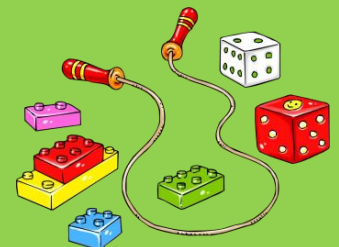
Std.	Zeit	Montag	Dienstag	Mittwoch	Donnerstag	Freitag
1.	8.00-8.45		D	FU M	FU D	
2.	8.45-9.30	M	Sport	Percussion	Flöte	M
	9.30-9.45	Pause				
3.	9.45-10.30	Religion / Lernangebot	M	M	D	Religion / Lernangebot
4.	10.30-11.15	Sport	Mu	D	M	Sport
	11.15-11.30	Pause				
5.	11.30-12.15	SU	D	D	D	BK/TW
6.	12.15-13.00					
	13.00-14.00	Mittagsband				
7.	14.00-14.45		SU			
8.	14.45-15.30		SU			
	15.30-16.00	Ganztag				



# BETREUUNG

Die Hügelschule ist eine teilgebundene Ganztagschule. D.h. nur zur Ganztagschule angemeldete Kinder nehmen verpflichtend das ganze Schuljahr über von Dienstag bis Donnerstag an den Angeboten teil. Damit jedoch alle Schülerinnen und Schüler von der Ganztagschule profitieren können, haben alle Klassen zwei zusätzliche, für alle Kinder verpflichtende Klassenstunden.

Sowohl die Lehrer und Lehrerinnen, als auch die Erzieherinnen beteiligen sich an den Ganztagsangeboten. Die Erzieherinnen sind zum Teil auch in Unterrichtsprojekte eingebunden.



# BETREUUNGSVARIANTEN IM ÜBERBLICK

Da die Wünsche und Bedürfnisse der Familien hinsichtlich der Teilnahme der Kinder am Leben der Schule sehr unterschiedlich sind, gibt es hier mehrere Möglichkeiten:

Kinder haben die Möglichkeit

- ausschließlich am Unterricht und den Klassenstunden teilzunehmen
- am Unterricht, den Klassenstunden und der Mittagspause mit kostenpflichtigem Mittagessen (auch an einzelnen Tagen möglich) teilzunehmen (12.15 – 14.00 Uhr)
- am Unterricht, den Klassenstunden und den Ganztagsangeboten teilzunehmen, ohne Mittagspause
- am Unterricht, den Klassenstunden, den Ganztagsangeboten und der Mittagspause mit kostenpflichtigem Mittagessen (12.15 – 14.00 Uhr) teilzunehmen
- zusätzlich die kostenpflichtige Früh- und /oder Spätbetreuung in Anspruch zu nehmen



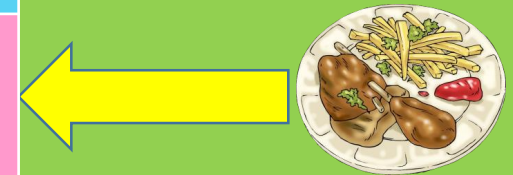
# BETREUUNG

Hügelschule Klasse 1			25 Wochenstunden					Stundenplan für Halbtagskinder - Pflichtstunden				
Halbtag	Von	Bis	Dauer	Montag	Dienstag	Mittwoch	Donnerstag	Freitag				
	8:00	8:45	1:30		90'	90'	90'	45'				
	8:45	9:30		45'								
	9:30	9:45	0:15									
	9:45	10:30	1:30	90'	90'	90'	90'	90'				
	10:30	11:15										
	11:15	11:30	0:15									
	11:30	12:15	0:45	45'	45'	45'	45'	45'				
	12:15	13:00	0:45									
	13:00	14:00	1:00									
	14:00	15:30	1:30		90'							
15:30	16:00	0:30										
16:00	17:00	1:00										



# BETREUUNG

Hügelschule Klasse 1			25 Wochenstunden					Stundenplan für Halbtagskinder - Pflichtstunden mit Mittagspause				
Halbtag	Von	Bis	Dauer	Montag	Dienstag	Mittwoch	Donnerstag	Freitag				
	8:00 8:45	8:45 9:30	1:30	45'	90'	90'	90'	45'				
	9:30	9:45	0:15									
	9:45 10:30 0	10:30 11:15	1:30	90'	90'	90'	90'	90'				
	11.1 5	11:30	0:15									
	11:30 0	12:15	0:45	45'	45'	45'	45'	45'				
	12:15 5	13:00	0:45	Mittagsband	Mittagsband	Mittagsband	Mittagsband	Mittagsband				
	13:00 0	14:00	1:00									
	14:00 0	15:30	1:30		90'							
	15:30 0	16:00	0:30									
16:00 0	17:00	1:00										





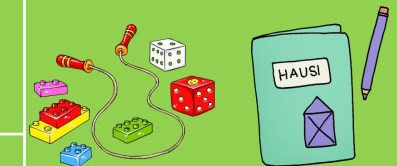
# BETREUUNG

Hügelschule Klasse 1			25 Wochenstunden					Stundenplan für Ganztageskinder - minimal				
Ganztag	Von	Bis	Dauer	Montag	Dienstag	Mittwoch	Donnerstag	Freitag				
	8:00 8:45	8:45 9:30	1:30		90'	90'	90'					
				45'					45'			
	9:30	9:45	0:15									
	9:45 10:30 0	10:30 11:15	1:30	90'	90'	90'	90'	90'				
	11:15	11:30	0:15									
	11:30	12:15	0:45	45'	45'	45'	45'	45'				
	12:15	13:00	0:45									
	13:00	14:00	1:00									
	14:00	15:30	1:30		90'	GT	GT					
	15:30	16:00	0:30		GT							
16:00	17:00	1:00										



# BETREUUNG

Hügelschule Klasse 1			25 Wochenstunden					Stundenplan für Ganztageskinder + Mittagspause				
Ganztag	Von	Bis	Dauer	Montag	Dienstag	Mittwoch	Donnerstag	Freitag				
	8:00 8:45	8:45 9:30	1:30	45'	90'	90'	90'	45'				
	9:30	9:45	0:15									
	9:45 10:30 0	10:30 11:15	1:30	90'	90'	90'	90'	90'				
	11:15	11:30	0:15									
	11:30 0	12:15	0:45	45'	45'	45'	45'	45'				
	12:15 5	13:00	0:45	Mittagsband	Mittagsband	Mittagsband	Mittagsband	Mittagsband				
	13:00 0	14:00	1:00									
	14:00 0	15:30	1:30		90'	GT	GT					
	15:30 0	16:00	0:30		GT							
16:00 0	17:00	1:00										



# BETREUUNG

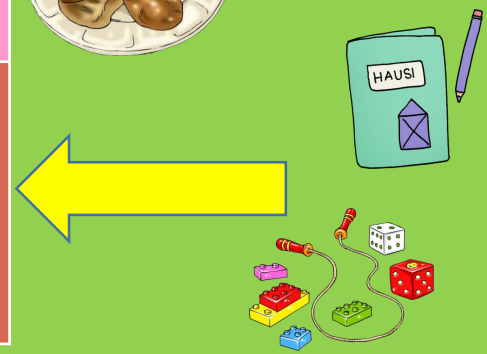
Hügelschule Klasse 1				25 Wochenstunden				
				Stundenplan für Ganztageskinder + Mittagspause + Nachmittagsbetreuung				
Ganztag	Von	Bis	Dauer	Montag	Dienstag	Mittwoch	Donnerstag	Freitag
	8:00 8:45	8:45 9:30	1:30	45'	90'	90'	90'	45'
	9:30	9:45	0:15					
	9:45 10:30 0	10:30 11:15	1:30	90'	90'	90'	90'	90'
	11:15	11:30	0:15					
	11:30 0	12:15	0:45	45'	45'	45'	45'	45'
	12:15 5	13:00	0:45	Mittagsband	Mittagsband	Mittagsband	Mittagsband	Mittagsband
	13:00 0	14:00	1:00					
	14:00 0	15:30	1:30	Betreuung	90'			
	15:30 0	16:00	0:30		GT			
	16:00 0	17:00	1:00					





# BETREUUNG

Hügelschule Klasse 1				25 Wochenstunden				
Stundenplan für Ganztageskinder + Mittagspause + Nachmittagsbetreuung + Spät								
Ganztage	Von	Bis	Dauer	Montag	Dienstag	Mittwoch	Donnerstag	Freitag
	8:00 8:45	8:45 9:30	1:30	45'	90'	90'	90'	45'
	9:30	9:45	0:15					
	9:45 10:30 0	10:30 11:15	1:30	90'	90'	90'	90'	90'
	11:15	11:30	0:15					
	11:30 0	12:15	0:45	45'	45'	45'	45'	45'
	12:15 5	13:00	0:45	Mittagsband	Mittagsband	Mittagsband	Mittagsband	Mittagsband
	13:00 0	14:00	1:00					
	14:00 0	15:30	1:30	Betreuung	90'	GT	GT	Betreuung
	15:30 0	16:00	0:30		GT			
16:00 0	17:00	1:00	Betreuung		Betreuung	Betreuung		



# BETREUUNG

## Nur für Halbtagskinder

**Frühbetreuung:** 07.30 Uhr – Unterrichtsbeginn

3, 4 oder 5 x	Montag	Dienstag	Mittwoch	Donnerstag	Freitag	Gebühren
	<input type="checkbox"/>	<input type="checkbox"/>	<input type="checkbox"/>	<input type="checkbox"/>	<input type="checkbox"/>	12 Euro

**Mittagsband:** Unterrichtsende bis 14.00 Uhr

	Montag	Dienstag	Mittwoch	Donnerstag	Freitag	Gebühren
	<input type="checkbox"/>	<input type="checkbox"/>	<input type="checkbox"/>	<input type="checkbox"/>	<input type="checkbox"/>	Kostenfrei



# Die Schulkindbetreuung (SKB) der Hügelschule:

- Die Schulkindbetreuung ist ein Team, dass aus 8 ErzieherInnen besteht.
- Wir haben jedes Jahr zwei FSJ-Kräfte (Freiwilliges, soziales Jahr) bei uns, sowie eine PIA Stelle (Azubi Stelle).
- Jede Erzieherin betreut eine Klasse und ist somit die Gruppenerzieherin für diese Klasse.
- Um einheitlich zu verfahren, ist bei uns jedes Kind, dass zur Betreuung über das Mittagsband angemeldet ist, auch für das Mittagessen angemeldet.
- Wenn ihr Kind bis 16 Uhr bleiben soll ist dies eine verpflichtende Anmeldung und muss im Rektorat entschuldigt werden.
- Mit der BUT-Karte (Bildung und Teilhabe Karte) ist das Mittagessen bei uns kostenlos.
- Mit der KBC (Kreis-Bonus-Card) ist die Früh- und Spätbetreuung kostenlos.
- Für die Schulkindbetreuung sowie für das Mittagessen können Sie Ihre Kinder bei der Schulanmeldung anmelden. Natürlich stehen wir auch hier für Fragen bereit.
- Die Anmeldung erfolgt im Online-Verfahren. Sie erhalten bei der Schulanmeldung einen QR-Code, mit dem sie Ihr Kind bei uns anmelden dürfen. Wenn Sie ein Handy mit Internetverbindung mitbringen, können Sie dies auch direkt bei uns machen und wir stehen Ihnen für Fragen gerne zur Verfügung.



# Ein kleiner Überblick in unseren Alltag:

12:15 Uhr -14:00 Uhr	-Schluss -Mittagessen -Freispiel/ Sportangebot vom TV Derendingen für die ersten Klassen in der Sporthalle	-Schluss -Mittagessen -Freispiel/ Sportangebot Volleyball für die 3er Mädels	-Schluss -Mittagessen -Freispiel/ Sportangebot vom TV Derendingen für zweite Klassen in der Sporthalle	Schluss Mittagessen Freispiel/ Sportangebot Basketball für die 4er	Schluss -Mittagessen -Freispiel/ Sportangebot vom TV Derendingen für alle der 1+2 Klassen in der Sporthalle
14:00Uhr- 16:00 Uhr	Ganztageskinder gehen zu den Hausaufgaben  Angebot	Mittagsschule bis 15:30 Uhr,  ab 15:30 Uhr gehen die Halbtageskinder nach Hause und die Ganztageskinder haben noch 30 min Freispielzeit bei uns.	Ganztageskinder gehen zu den Hausaufgaben  Angebot	Ganztageskinder machen zusammen Hausaufgaben  Angebot	Spätbetreuung ab 14:00 Uhr.  Alle anderen Kinder gehen nach Hause.
16:00 Uhr- 17 Uhr	Spät-Betreuung	Spät-Betreuung	Spät-Betreuung	Spät-Betreuung	Spät-Betreuung

# KOOPERATION MIT DEN KINDERGÄRTEN

Um den Schulanfängern einen erfolgreichen Start in der Grundschule zu ermöglichen, findet eine enge Kooperation zwischen Kindergarten und Schule statt. Es geht dabei um die Frage nach dem richtigen Zeitpunkt für eine Einschulung, aber auch um die Einstimmung der zukünftigen Schulkinder auf die Schule.

Unsere Schule ist mit einer Kooperationslehrerin in vier Kindergärten präsent. Zukünftige Schulkinder, die andere Kindertagesstätten besuchen, werden von den Kooperationslehrerinnen der dortigen Grundschulen betreut. Zwischen den Grundschulen findet ein Austausch der wichtigsten Informationen statt.

Eltern müssen grundsätzlich mit der Kooperation in Bezug auf ihr Kind einverstanden sein.

# ANMELDUNG ERSTKLÄSSLER

Freitag, 01. März 2024 ab 14 Uhr  
nach Terminvereinbarung





- Sie wohnen im Schulbezirk und möchten ihr Kind an der Hügelschule anmelden.
- Im Januar bekommen Sie automatisch einen Termin für die Anmeldung.

- Sie wohnen im Schulbezirk und möchten ihr Kind an der Französischen Schule anmelden.

- Es ist kein Antrag auf Schulbezirkswechsel notwendig. Melden Sie ihr Kind direkt an der Französischen Schule an.

- Sie wohnen im Schulbezirk und möchten ihr Kind an einer anderen Schule (weder Hügelschule noch Französische Schule) anmelden.
- Kontaktieren Sie zunächst die Hügelschule und stellen dort einen Antrag auf Schulbezirkswechsel. Melden Sie ihr Kind danach an der gewünschten Schule an.



- Sie wohnen außerhalb des Schulbezirks und möchten ihr Kind an der Hügelschule anmelden UND ihr Kind besucht das Kinderhaus Französische Allee.
- Gehen Sie zu der für Ihr Kind zuständigen Schule (auch gerne vor dem Anmeldetermin). Stellen Sie einen Antrag auf Schulbezirkswechsel und nennen Sie ihre Gründe dafür.
- Melden Sie ihr Kind dann an der Hügelschule an (bitte telefonisch Termin vereinbaren).
- Im bilingualen Zug sind 12 Plätze reserviert. Bei sprachlichen Defiziten, die einer günstigen schulischen Entwicklung entgegenstehen, kann eine Einschulung im Bili-Zug auch abgelehnt werden.
- Das Staatliche Schulamt entscheidet über Ihren Antrag.

- Sie wohnen außerhalb des Schulbezirks und möchten ihr Kind an der Hügelschule anmelden UND ihr Kind besucht NICHT das Kinderhaus Französische Allee.
- Gehen Sie zu der für Ihr Kind zuständigen Schule (auch gerne vor dem Anmeldetermin). Stellen Sie einen Antrag auf Schulbezirkswechsel und nennen Sie ihre Gründe dafür.
- Melden Sie ihr Kind dann an der Hügelschule an (bitte telefonisch Termin vereinbaren).
- Das Staatliche Schulamt entscheidet über Ihren Antrag.

Sie wohnen im Schulbezirk und möchten ihr Kind an der Hügelschule anmelden.

- Im Januar bekommen Sie automatisch einen Termin für die Anmeldung.

Sie wohnen im Schulbezirk und möchten ihr Kind an der Französischen Schule anmelden.

- ⑩ Es ist kein Antrag auf Schulbezirkswechsel notwendig. Melden Sie ihr Kind direkt an
- ⑩ der Französischen Schule an.

Sie wohnen im Schulbezirk und möchten ihr Kind an einer anderen Schule (weder Hügelschule noch Französische Schule) anmelden.

- ⑩ Kontaktieren Sie zunächst die Hügelschule und stellen dort einen Antrag auf
- ⑩ Schulbezirkswechsel. Melden Sie ihr Kind danach an der gewünschten Schule an.

Sie wohnen außerhalb des Schulbezirks und möchten ihr Kind an der Hügelschule anmelden UND ihr Kind besucht das Kinderhaus Französische Allee.

- ⑩ Gehen Sie zu der für Ihr Kind zuständigen Schule (auch gerne vor dem
- ⑩ Anmeldetermin). Stellen Sie einen Antrag auf Schulbezirkswechsel und nennen Sie
- ⑩ ihre Gründe dafür. Melden Sie ihr Kind dann an der Hügelschule an (bitte telefonisch
- ⑩ Termin vereinbaren).
- ⑩ Im bilingualen Zug sind 12 Plätze reserviert. Bei sprachlichen Defiziten, die einer
- ⑩ günstigen schulischen Entwicklung entgegenstehen, kann eine Einschulung im Bili
- ⑩ Zug auch abgelehnt werden. Das Staatliche Schulamt entscheidet dann.

Sie wohnen außerhalb des Schulbezirks und möchten ihr Kind an der Hügelschule anmelden UND ihr Kind besucht NICHT das Kinderhaus Französische Allee.

- ⑩ Gehen Sie zu der für Ihr Kind zuständigen Schule (auch gerne vor dem
- ⑩ Anmeldetermin). Stellen Sie einen Antrag auf Schulbezirkswechsel und nennen Sie
- ⑩ ihre Gründe dafür. Melden Sie ihr Kind dann an der Hügelschule an (bitte telefonisch
- ⑩ Termin vereinbaren).
- ⑩ Das Staatliche Schulamt entscheidet dann.



# BITTE BEACHTEN SIE

Termine können getauscht werden

Wichtig: Rechtzeitig mit uns Kontakt aufnehmen! Am Anmeldetag ist ein längeres Gespräch nicht möglich.

Kurze Gesprächszeit

Bitte vorher gut überlegen, welches Betreuungsangebot sie benötigen. Eine Nachmeldung ist möglich, aber wir bekommen dann keine zusätzlichen Stunden mehr!

# SO GEHT ES NACH DER ANMELDUNG WEITER

Juni 2024: Schriftliche Information der Eltern über den Schulstandort.  
Schnupperstunde in der Schule.

Juli 2024: Schriftliche Informationen über den 1. Schultag, Materialliste, Klassenliste,  
Name der Klassenlehrerin?

09.09.2024: 1. Elternabend

12.09.2024: 1. Schultag

# DAS KÖNNEN SIE NOCH TUN

- Vermitteln Sie Ihrem Kind Vorfreude auf die Schule, machen Sie ihm Mut!
- Neugier auf das Lernen-Lernen ist etwas Schönes!
- Stärken Sie sein Selbstbewusstsein!
- Trauen Sie ihm etwas zu! Übergeben Sie ihm Verantwortung!
- Ermöglichen Sie Ihrem Kind vielfältige Erfahrungen im Freien, im Wald, beim Werkeln, Kochen, Backen...)
- Lassen Sie ihm Zeit zum Spielen! Verplanen Sie das Kind nicht!
- Achten Sie auf einen regelmäßigen Tagesablauf, gesunde Ernährung und ausreichend Schlaf!
- Bitte üben Sie mit Ihrem Kind den Schulweg.
- Nicht zu viel Fernsehen, vor allem geeignete Filme und in Maßen Spiele am Laptop, Smartphone...



Sollten Sie noch weitere Fragen haben, dürfen Sie sich gerne telefonisch unter folgender Nummer an uns wenden:

07071/204-3710



**WIR FREUEN UNS AUF IHR KIND!**